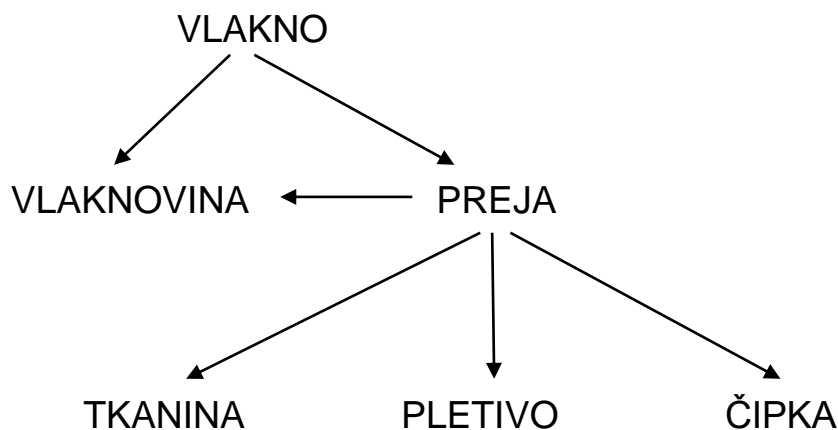


Danes boš spoznal, kako nastanejo različne vrste blaga. Najprej si prebereš snov v učbeniku, na strani 52. in 53. Potem si ogledaš priloženo predstavitev. Po predstavitvi prepišeš spodnji zapis in potem narediš tudi sam izbrano vezavo, ki jo fotografiraš in pošlješ razredniku ali razredničarki.

VRSTE BLAGA – prepis v zvezek

OD VLAKNA DO TEKSTILA



- TKANINE

Pri tkanju ločimo osnovne niti ali OSNOVO, ki potekajo po dolgem in votkove niti ali VOTEK, ki potekajo prečno.

Pri prepletanju osnovnih in votkovih niti dobimo različne vezave.

PLATNENA VEZAVA

Je najmočnejša. Iz platna so narejene rjuhe, srajce, robci...

KEPROVA VEZAVA

Zanjo so značilne poševne črte. Tako vezavo srečamo pri tkanini za kavbojke.

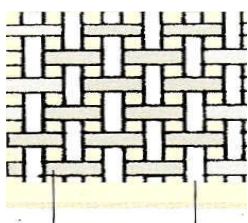
ATLASOVA VEZAVA

Je najmanj čvrsta. Uporablja se za svečana oblačila.

Tkanino dobimo s pomočjo tkalskih strojev, ki jim pravimo **STATVE**. Včasih so tkali ročno, danes pa imamo računalniško vodene stroje.

NAVODILA ZA IZDELAVO IZBRANE VEZAVE:

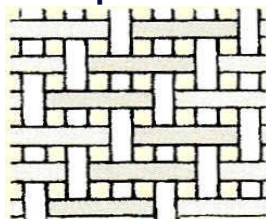
Pred teboj so osnovne vezave. Ti si izbereš eno in s pomočjo spodnje šablone ali svoje velikosti izdeláš vezavo. Pri delu bodi natančen.



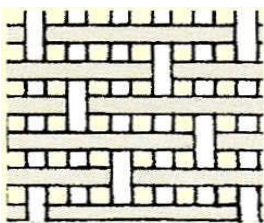
Osnovne vezave so **platnena, keprova in atlasova**.

Pri **platneni vezavi** votkovna nit preskakuje le po eno osnovno nit. V tej vezavi so niti trdno vezane, zato je platnena vezava namenjena pralnim tkaninam. Vezenina pralnih tkanin ima to vezavo.

Pri **keprovi vezavi** votek preskakuje eno ali dve osnovnih niti.



V naslednji vrsti se preskok pomakne za določeno število niti, vendar se morajo osnovne niti med posameznimi vrstami dotikati. Zato tvorijo vezne točke diagonalno potekajoča rebra koničaste in lomljene vezave.



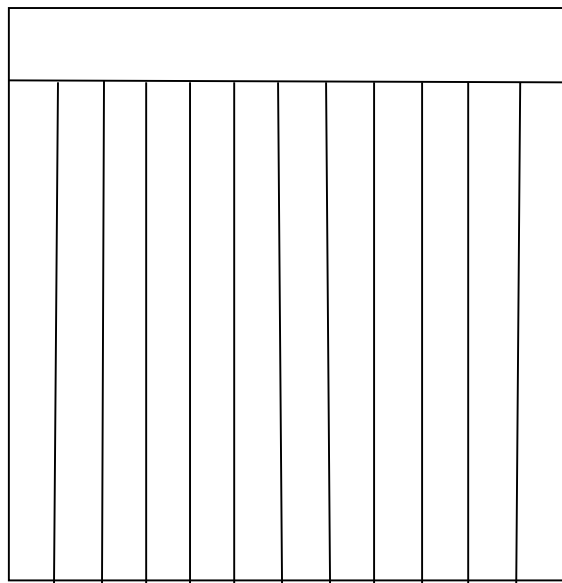
Atlasova vezava se od keprove loči po tem, da se osnovne niti med posameznimi vrstami ne dotikajo. Površina tkanine je gladka, vendar sama tkanina ni trpežna.

Velikost pravokotnika:

- 12 cm širina

- 15 cm dolžina

12 cm



1,5 cm

15 cm

Nastati mora podoben izdelek. Vendar bo tvoj izdelek imel samo eno vrsto vezave. Sam si izbereš katero. Na sliki so vidne tri vrste.

